

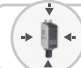


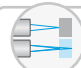




# Plus de précision.

**confocalDT** // Système de mesure confocale à codage chromatique



# Système de capteur performant avec contrôleur intégré confocalDT IFD2415

-  Tout-en-un : capteur et contrôleur dans un boîtier compact IP65
-  Fréquence de mesure réglable jusqu'à 25 kHz
-  **INTER FACE** EtherCAT / PROFINET / EtherNet/IP / RS422 / Analogique
-  Mesure de l'ordre du micromètre de la distance et de l'épaisseur
-  Mesure de distance et d'épaisseur de haute précision (5 couches)
-  Temps d'exposition réduit grâce à la haute intensité de lumière



EtherCAT® PROFINET® EtherNet/IP®

## Tout-en-un : capteur confocal compact de plus haute performance

Le confocalDT IFD2415 est un capteur confocal performant avec contrôleur intégré. Le boîtier IP65 peu encombrant permet une intégration rapide dans les installations et les machines, car aucune fibre optique n'est nécessaire. Le IFD2415 est parfaitement adapté aux mesures de distance et d'épaisseur de haute précision dans les applications industrielles en série. Pour les matériaux transparents, il est en outre possible d'effectuer des mesures d'épaisseur multicouches allant jusqu'à 5 couches.

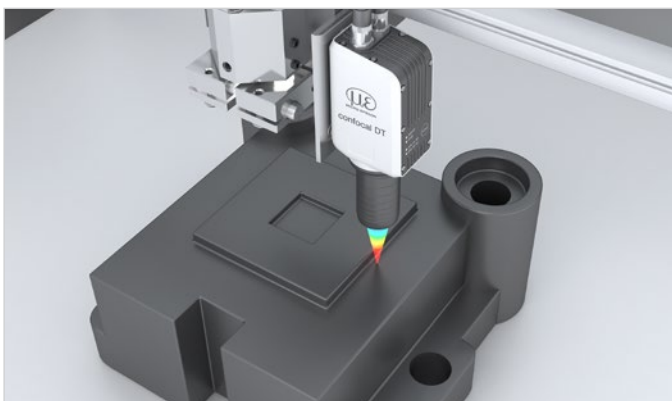
Le réglage du temps d'exposition actif de la barrette CCD permet une mesure rapide et stable de surfaces aux propriétés changeantes de même que pour des processus de mesure dynamiques allant jusqu'à 25 kHz. Le système de mesure qui se caractérise entre autres par une intensité lumineuse élevée, effectue donc des mesures très rapides et stables, même sur des surfaces plus sombres.

## Intelligent, performant et facile d'utilisation

Le confocalDT IFD2415 peut être paramétré en mode Ethernet via l'interface web intuitive. Grâce à Ethernet industriel, les réglages sont automatiquement repris dans l'environnement de l'API. Il n'est donc plus nécessaire de procéder à des réglages fastidieux directement dans l'environnement de programmation.

## Rapide, précis et compact

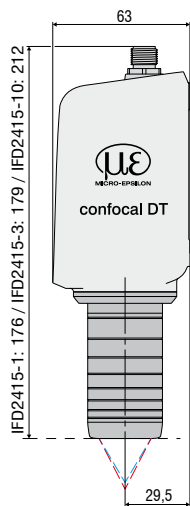
La combinaison unique du capteur et du contrôleur, associée à des performances exceptionnelles et à une fréquence de mesure élevée, font du confocalDT IFD2415 le meilleur de sa classe. Ce capteur compact est utilisé dans des applications en série, par exemple dans des machines d'inspection en ligne, des robots, des imprimantes 3D et des machines de mesure de coordonnées.



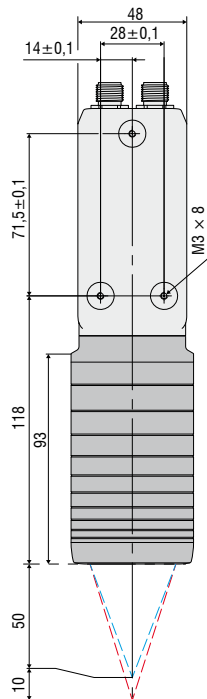
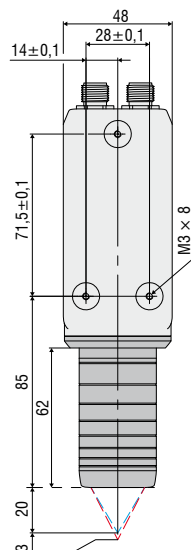
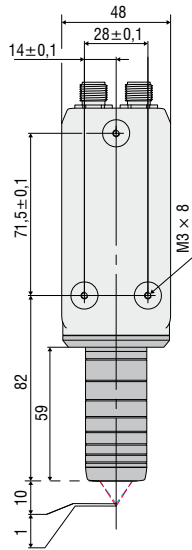
Mesure du déplacement et de la distance dans l'impression 3D



Paramétrage facile via l'interface web intégrée



Toutes les dimensions en mm,  
non à l'échelle.



Modèle		IFD2415-1	IFD2415-3	IFD2415-10
Plage de mesure		1,0 mm	3,0 mm	10,0 mm
Début de plage de mesure	env.	env. 10 mm	env. 20 mm	env. 50 mm
Résolution	statique <sup>1)</sup>	< 8 nm	< 15 nm	< 36 nm
	dynamique <sup>2)</sup>	< 38 nm	< 80 nm	< 204 nm
Fréquence de mesure		réglable en continu de 100 Hz à 25 kHz		
Linéarité <sup>3)</sup>	Déplacement et Distance	< ±0,25 µm	< ±0,75 µm	< ±2,5 µm
	Épaisseur	< ±0,5 µm	< ±1,5 µm	< ±5,0 µm
Source de lumière		LED blanche interne		
Lumière parasite admissible		30.000 lx		
Diamètre du point lumineux <sup>4)</sup>		8 µm	9 µm	16 µm
Angle de mesure <sup>5)</sup>		±30°	±24°	±17°
Ouverture numérique (O.N.)		0,55	0,45	0,3
Épaisseur min. de la cible		0,05 mm	0,15 mm	0,5 mm
Matériau de l'objet à mesurer		surfaces réfléchissantes, diffuses ou transparentes (p. ex. verre)		
Tension d'alimentation		24 VCC ±10 %		
Puissance consommée		<7W (24 V)		
Entrée de signal		2x encodeurs (A+, A-, B+, B-, index); 3x encodeurs (A+, A-, B+, B-) 2x entrées multifonction HTL/TTL : trigger in, slave in, remise à zéro, mastering, teach ; 1x entrée de synchronisation RS422 : trigger in, sync in, maître/esclave, maître/esclave en alternance		
Interface numérique <sup>6)</sup>		EtherCAT / PROFINET / EtherNet/IP / RS422		
Sortie analogique		4 ... 20 mA / 0 ... 5 V / 0 ... 10 V (convertisseur N/A 16 bit)		
Sortie de commutation		Sortie Erreur1, sortie Erreur2		
Sortie numérique		Sortie synchro		
Raccordement		Connecteur M12 à 12 pôles pour l'alimentation, l'encodeur, EtherCAT, PROFINET, EtherNet/IP, RS422 et sync Connecteur M12 à 17 pôles pour E/S analogique et encodeur Rallonge optionnelle jusqu'à 3 m / 6 m / 9 m / 15 m (voir accessoires pour cordon de raccordement)		
Montage		Fixation radiale, alésage fileté, adaptateur de montage (voir accessoires)		
Plage de températures	Stockage	-20 ... +70 °C		
	Fonctionnement	+5 ... +50 °C		
Choc (DIN EN 60068-2-27)		15g / 6 ms dans les axes XY, respectivement 1000 chocs		
Vibration (DIN EN 60068-2-6)		2g / 20 ... 500 Hz dans les axes XY, respectivement 10 cycles		
Type de protection	Capteur	IP64, sur la partie frontale		
(DIN EN 60529)	Contrôleur	IP65		
Matériau		Boîtier en aluminium, refroidi passivement		
Poids		env. 500 g	env. 600 g	env. 800 g
Éléments de commande et d'affichage		Touche Correct : deux fonctions ajustables ainsi que retour aux réglages usine après 10 s 4x LED de couleur pour Intensity, Range, RUN et ERR;		

Toutes les données sont basées sur une température ambiante constante (24 ±2 °C)

<sup>1)</sup> En moyenne sur 512 valeurs, à une fréquence de 1 kHz au centre de la plage de mesure sur plaque de verre

<sup>2)</sup> Bruit RMS se référant à la CPM (1 kHz)

<sup>3)</sup> Déviation maximale par rapport au système de référence sur toute la plage de mesure, mesurée sur le filtre ND de la surface frontale

<sup>4)</sup> Dans le centre de plage de mesure

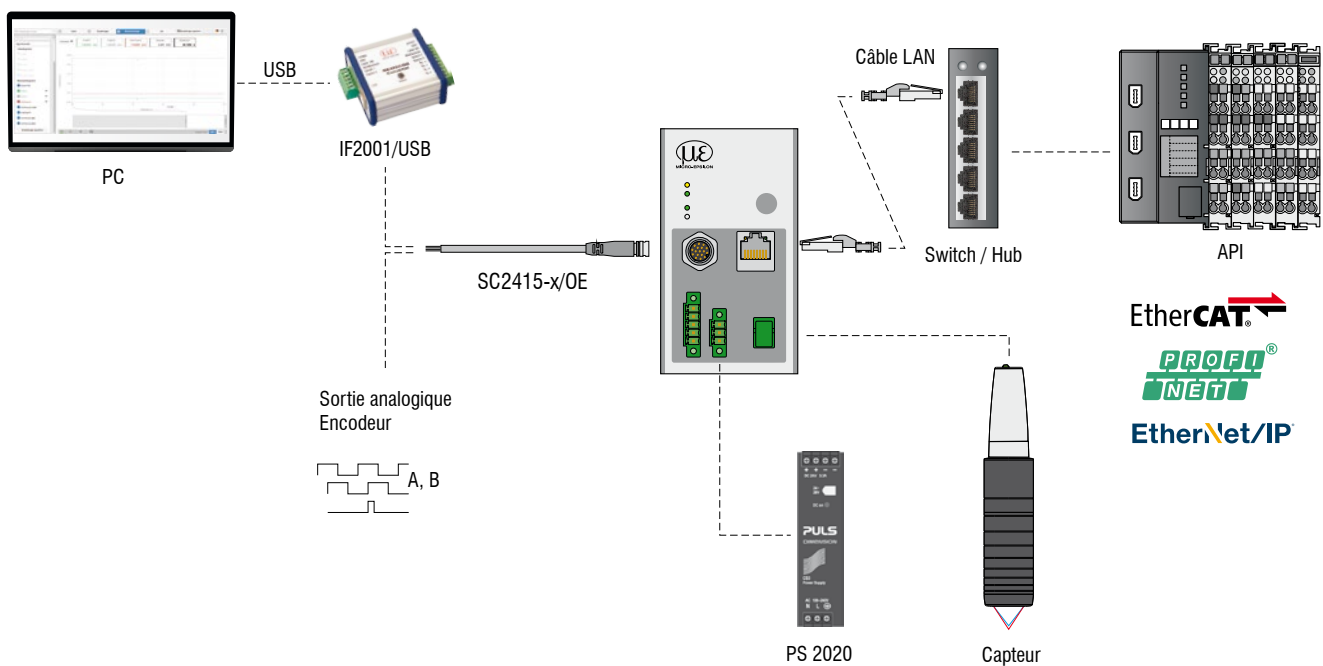
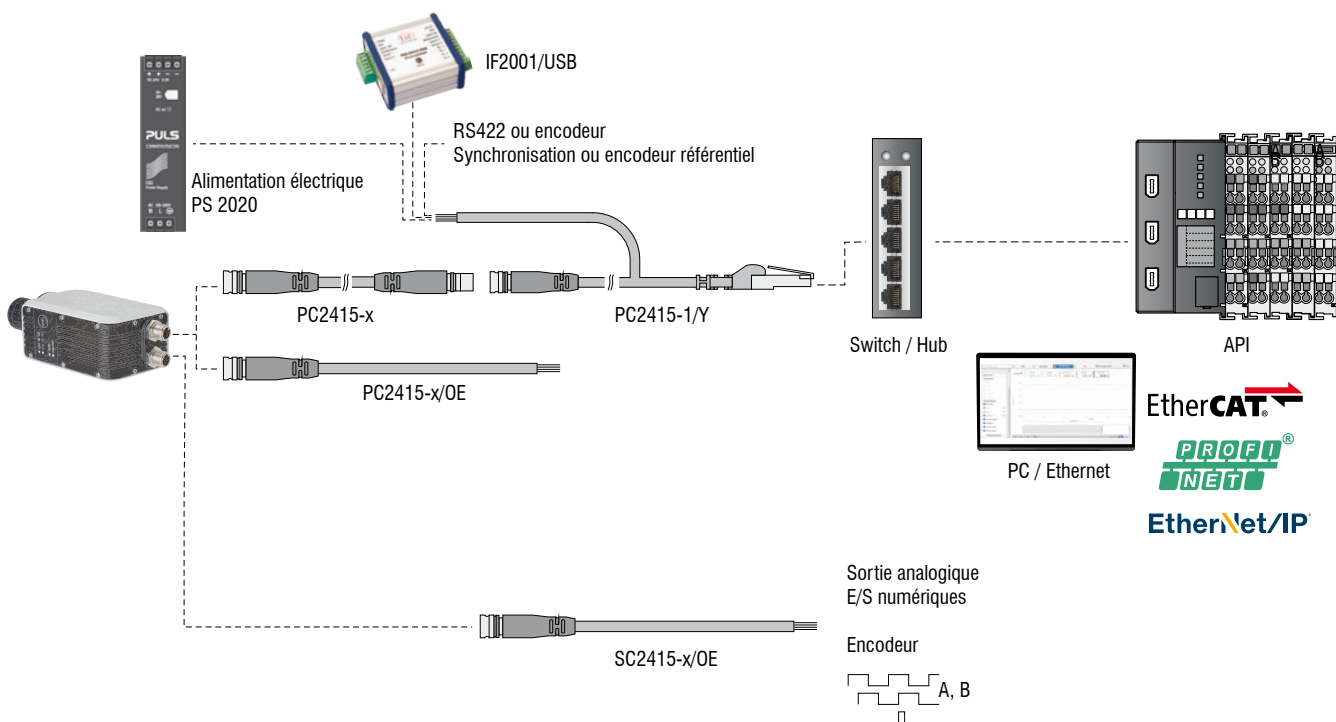
<sup>5)</sup> Inclinaison maximale du capteur jusqu'à laquelle un signal utile peut être obtenu sur un verre poli (n = 1,5) dans le centre de la plage de mesure, la précision diminue jusqu'aux valeurs limites.

<sup>6)</sup> Paramétrage du contrôleur également via Ethernet

## Structure du système **confocalDT**

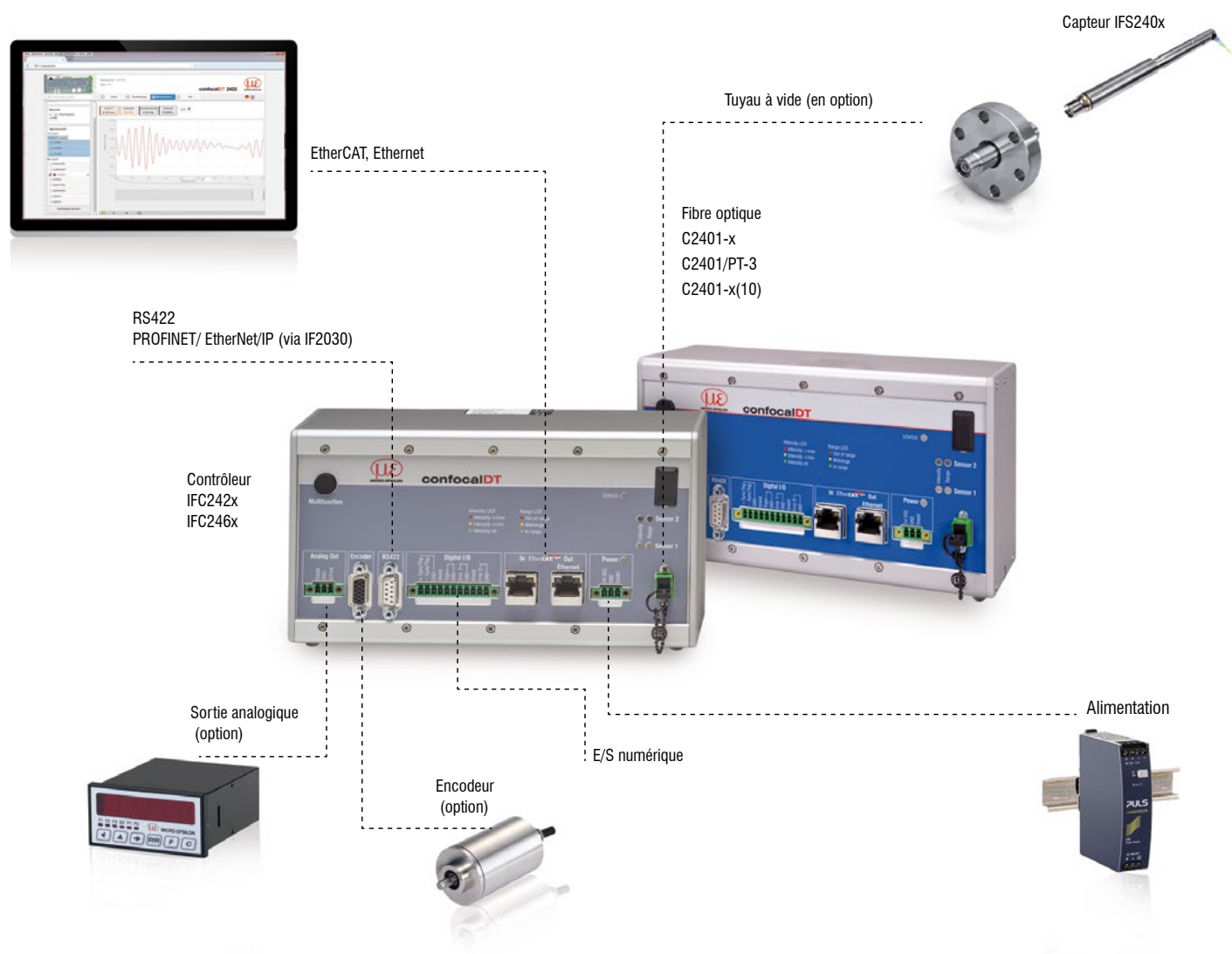
## Systèmes de câblage pour chaque application

Les possibilités de raccordement sont multiples et peuvent être adaptées à votre conception d'installation ou de machine.



Le système de mesure confocalDT se compose d'un :

- Capteur IFS240x
- Contrôleur IFC24xx
- Câble optique C24xx



# Adaptations aux besoins de la clientèle

## confocalDT

### Adaptations aux besoins de la clientèle

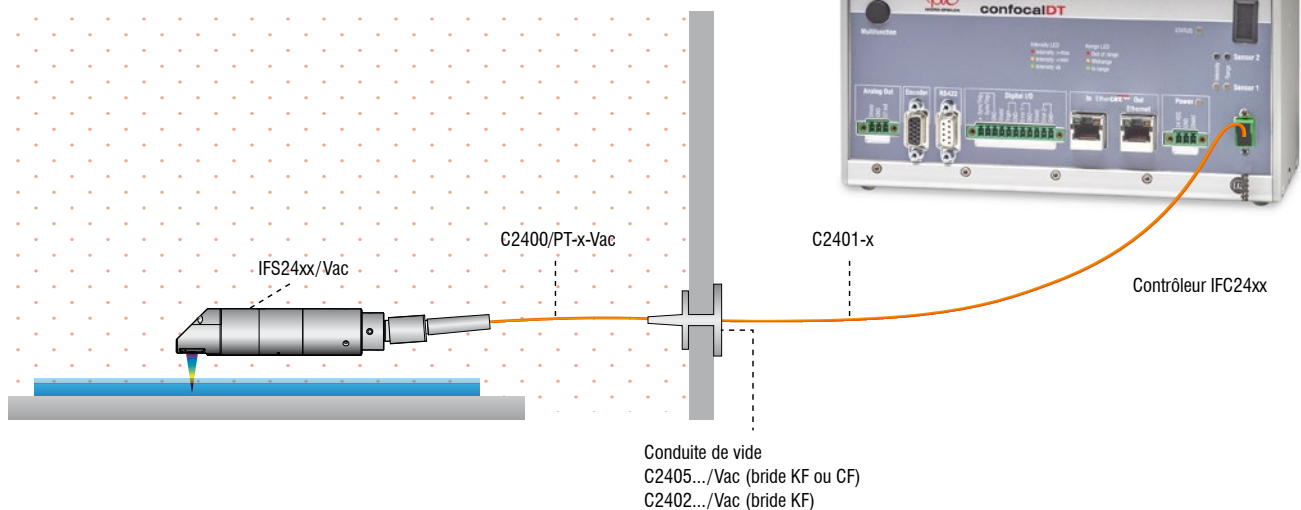
Il existe de plus en plus de types d'applications pour lesquels les modèles de capteurs et contrôleurs standard ne sont plus à la hauteur des tâches. Pour ces tâches particulières, il est possible de procéder à une adaptation du design du capteur et d'adapter en conséquence le contrôleur. Les modifications demandées concernent p. ex. les formes, les options de fixation, les longueurs de câble individuelles ainsi que les plages de mesure modifiées.



### Adaptations possibles

- Fiche de raccordement
- Longueur de câble
- Version utilisable en vide jusqu'à l'ultravide
- Longueurs spécifiques
- Montage/installation spécifique client
- Filtre optique supprimant la lumière parasite
- Matériau du boîtier
- Plage de mesure/écartement de base

### Structure (vide)

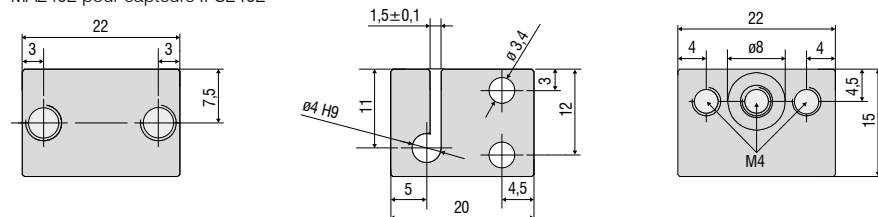


# Accessoires

## Adaptateurs de montage

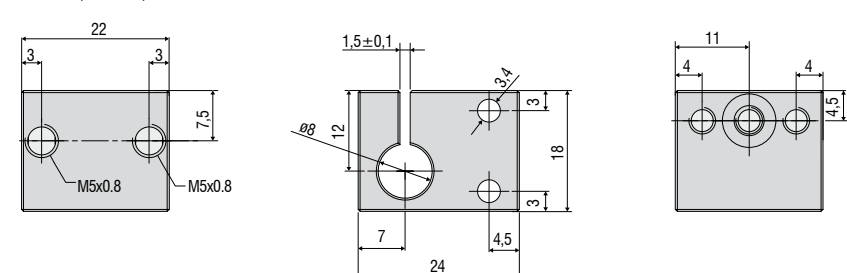
### Accessoires: Adaptateur de montage

MA2402 pour capteurs IFS2402



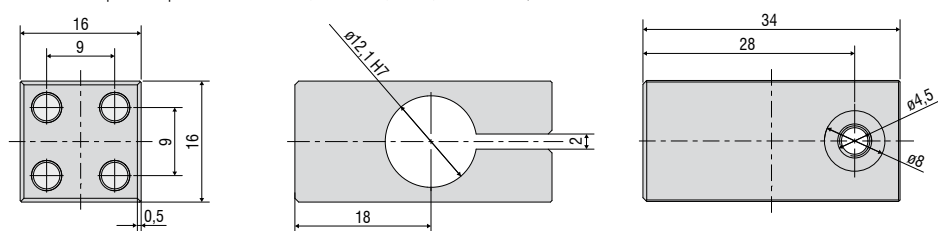
### Accessoires: Adaptateur de montage

MA2403 pour capteurs IFS2403



### Accessoires: Adaptateur de montage

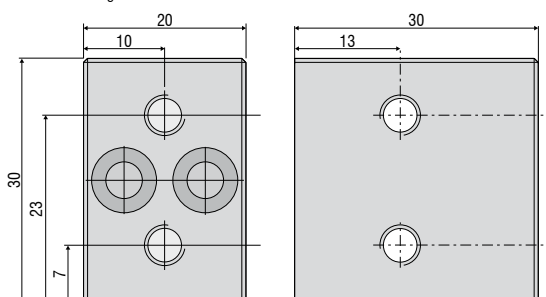
MA2404-12 pour capteurs IFS2404-2 / IFS2404/90-2 / IFS2407-0,1



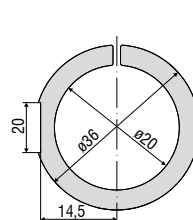
### Accessoires: Capteur-Adaptateur de montage

MA2400 pour capteurs IFS2405/IFS2406/IFS2407 - Bloc de montage et bague de montage disponibles

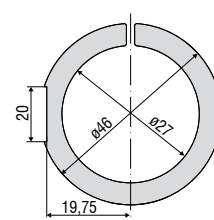
#### Bloc de montage



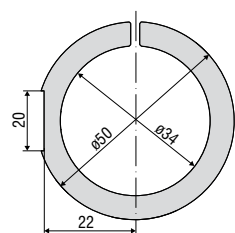
#### Bague de montage



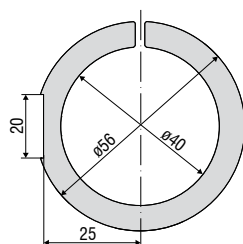
MA 2406-20 pour capteurs  
IFS2406-2,5  
IFS2406/90-2,5



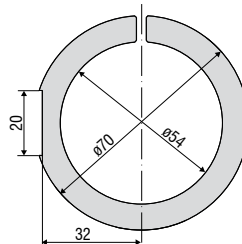
MA 2400-27 pour capteurs  
IFS2405-0,3 / -1  
IFS2406-3 / -10  
IFD2411-x  
IFD2410-x  
IFD2415-1



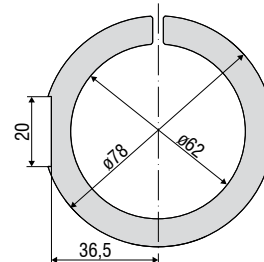
MA 2405-34 pour capteurs  
IFS2405-3  
IFD2415-3



MA 2405-40 pour capteurs  
IFS 2405-6



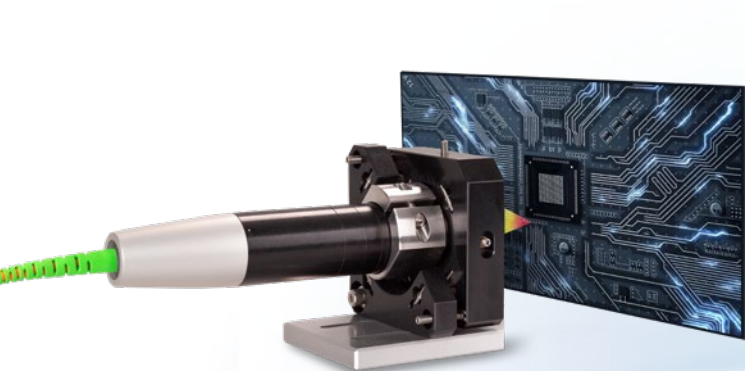
MA 2405-54 pour capteurs  
IFS2405-10  
IFS2407-3  
IFD2415-10



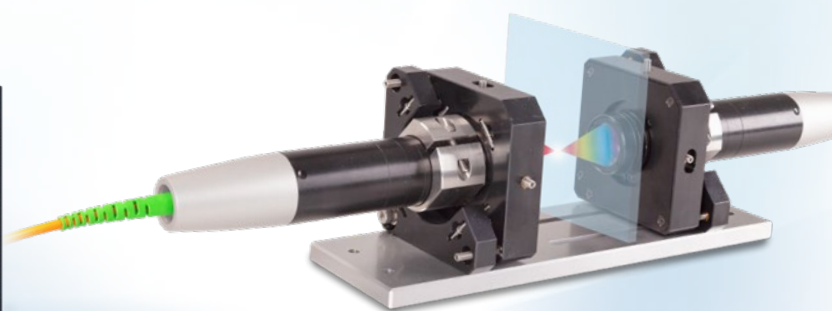
MA 2405-62 pour capteurs  
IFS2405-28 / -30

## Accessoires

### Adaptateurs de montage réglables



Adaptateur de montage JMA-xx pour les mesures de distance



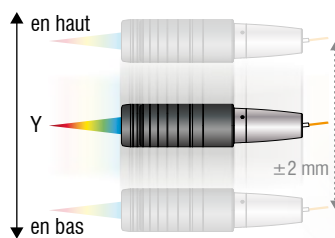
Adaptateur de montage JMA-Thickness pour la mesure d'épaisseur bilatérale

Les adaptateurs de montage JMA facilitent l'alignement et le réglage fin des capteurs confocaux. Les capteurs sont directement intégrés et alignés dans la machine avec l'adaptateur. Il est ainsi possible par exemple de corriger de petits écarts de montage ou de compenser des inclinaisons de l'objet à mesurer. En outre, l'adaptateur de montage JMA-Thickness permet l'alignement précis lors de mesures d'épaisseur bilatérales.

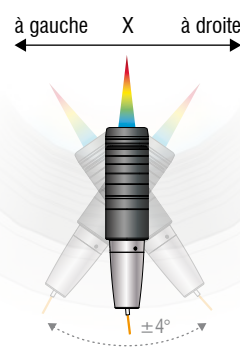
❶ Déplacement max. dans X  $\pm 2$  mm



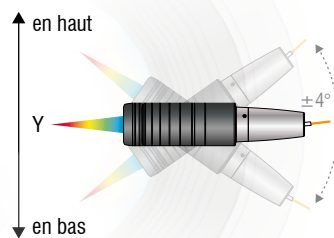
❷ Déplacement max. dans Y  $\pm 2$  mm



❸ Inclinaison max. dans X  $\pm 4^\circ$

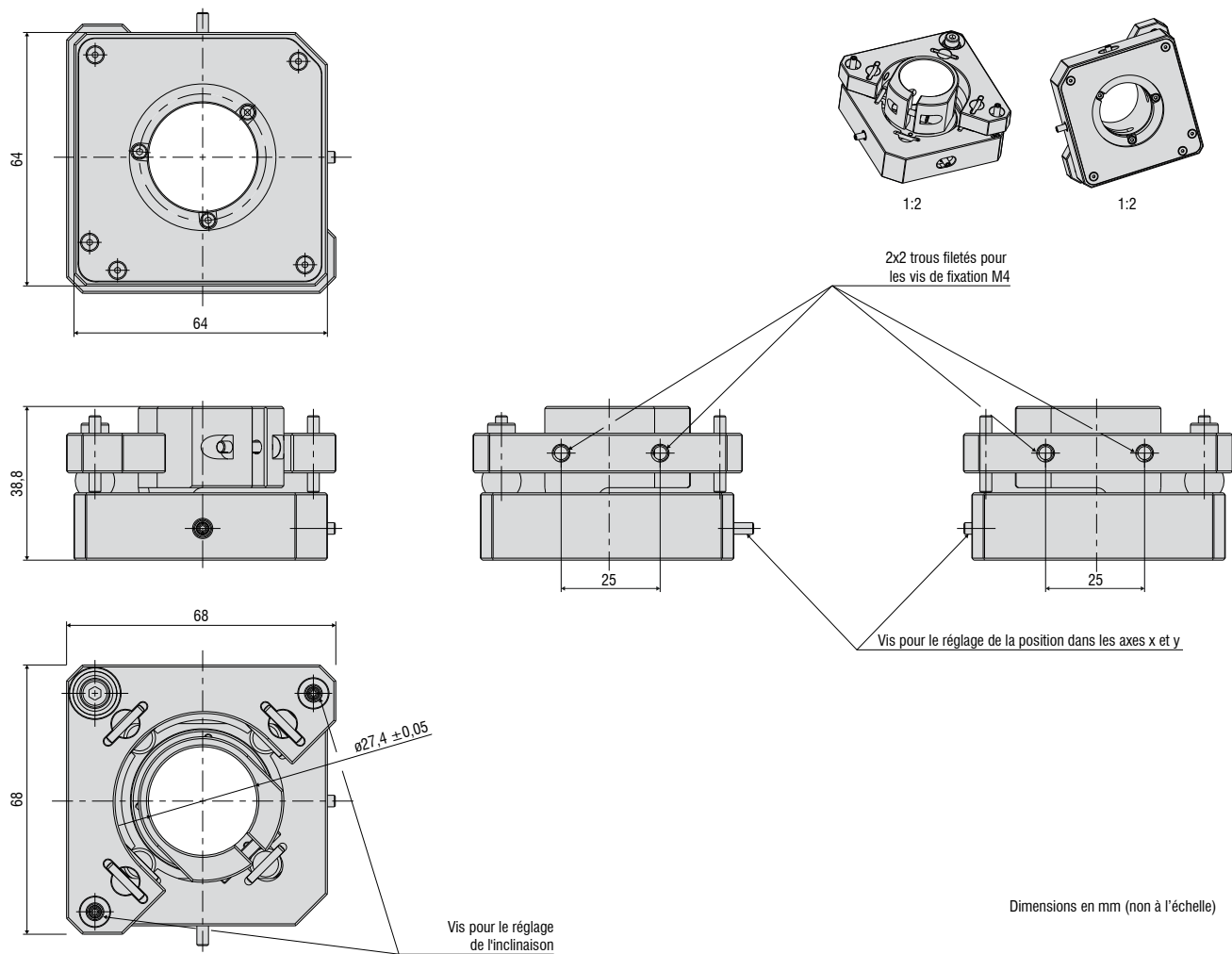


❹ Inclinaison max. dans Y  $\pm 4^\circ$

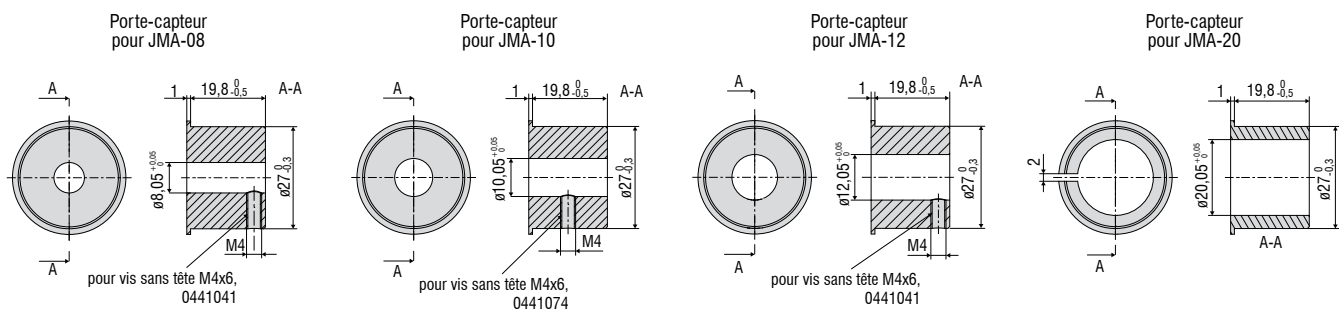


## Dimensions

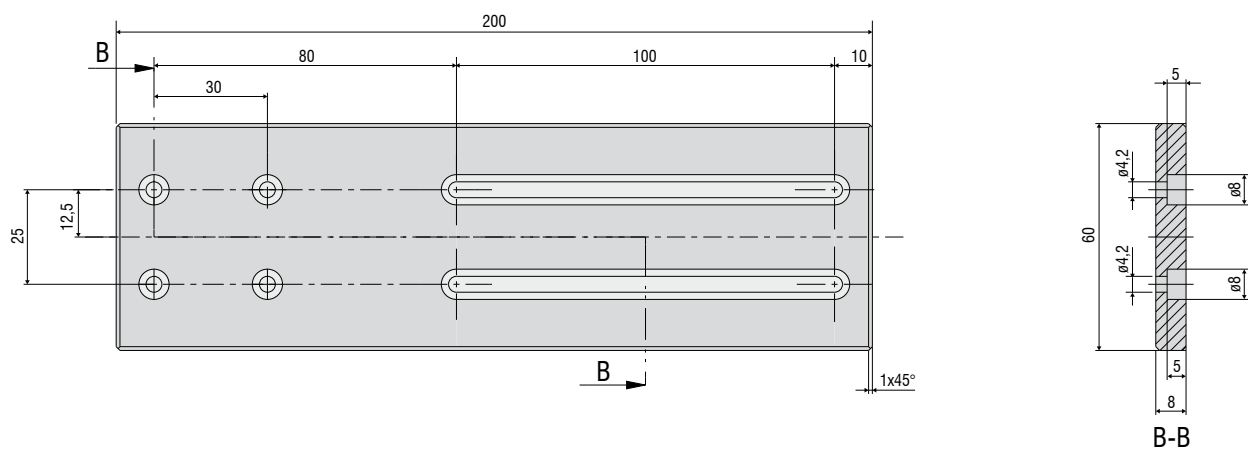
### Adaptateur de montage JMA réglable



### Porte-capteur pour le petits diamètres



### Plaque de montage JMP pour JMA-Thickness



## Adaptateur de montage pour capteurs individuels

Mécanisme de réglage manuel pour un réglage simple et rapide

Orientation optimale du capteur pour les meilleurs résultats de mesure possibles

Idéal pour l'intégration dans les machines



Le montage orthogonal est une condition préalable, notamment pour les capteurs haute résolution à faible angle d'inclinaison. L'adaptateur de montage JMA-xx permet, grâce à son mécanisme de réglage simple, d'orienter finement le capteur sur l'objet à mesurer. Cela permet de compenser facilement les légères différences de montage ou les inclinaisons de l'objet à mesurer.

### Contenu de la livraison

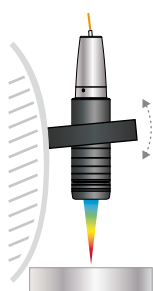
- 1 JMA-xx
- 1 porte-capteur pour petits diamètres (excepté JMA-27)
- 1 tournevis pour le réglage de la position
- Instructions de montage

Modèle		JMA-08	JMA-12	JMA-20	JMA-27
Plage d'inclinaison	X	$\pm 4^\circ$ (réglable en continu)			
	Y	$\pm 4^\circ$ (réglable en continu)			
Plage de déplacement	X	$\pm 2^\circ$ (réglable en continu)			
	Y	$\pm 2^\circ$ (réglable en continu)			
Choc (DIN EN 60068-2-27)		15g / 6 ms dans l'axe XYZ, tous les 1 000 chocs			
Vibration (DIN EN 60068-2-6)		2 g/20 ... 500 Hz dans l'axe XYZ, tous les 10 cycles			
Mécanisme de réglage		Mécanisme de réglage à vis à l'aide d'une vis M3x0,25 à six pans creux 1,5			
Montage		2 x 2 trous de montage pour M4x1			
Fixation du capteur		Serrage radial pour $\varnothing$ 8 mm	Serrage radial pour $\varnothing$ 12 mm	Serrage radial pour $\varnothing$ 20 mm	Serrage radial pour $\varnothing$ 27 mm
Compatibilité		confocalDT : série IFS2403	confocalDT : IFS2404-2 IFS2407-0,1 IFS2407-0,8	confocalDT : IFS2406-2,5/VAC interferoMETER : IMP-TH70	confocalDT : IFS2405-0,3 IFS2405-1 IFS2406-3 IFS2406-10 IFD2411-x

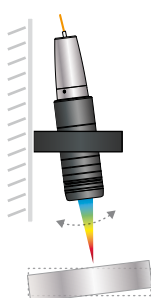
## Exemples d'application

### Alignement

Correction ultérieure de la position de montage

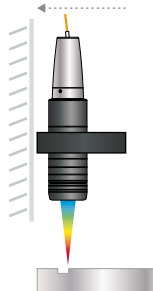


Compensation des désalignements de l'objet à mesurer



### Positionnement

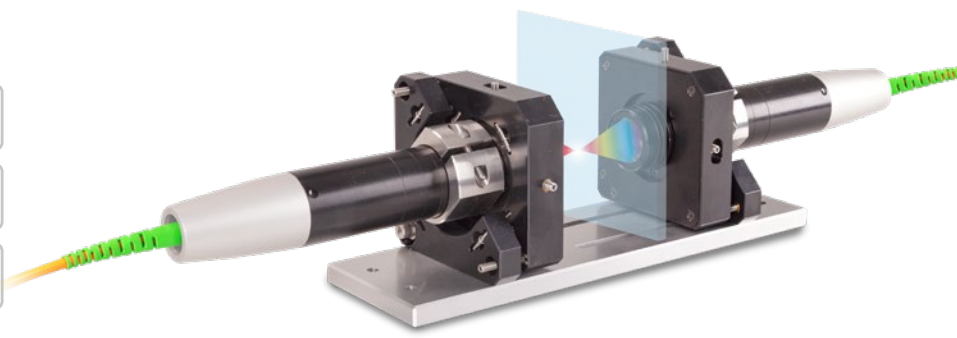
Déplacement du capteur vers la zone cible



Accessoires

Adaptateur de montage pour la mesure d'épaisseur bilatérale

- L'alignement optimal des axes optiques permet une grande précision lors de la mesure d'épaisseur bilatérale
- Installation simple et mise en service rapide grâce au prémontage
- Idéal pour l'intégration dans les machines



L'adaptateur de montage JMA-Thickness permet d'aligner les points de mesure les uns par rapport aux autres lors de la mesure d'épaisseur bilatérale. Ainsi, les points de mesure sont disposés de manière absolument coïncidente, de sorte que les capteurs se trouvent exactement sur un axe optique. Cela permet d'éviter une mesure décalée et d'obtenir un résultat de mesure fiable avec une précision maximale.

À la livraison, les deux adaptateurs de montage qui sont déjà montés et alignés sur une plaque de montage simplifient l'installation, tout en accélérant la mise en service du système. Une fois installé dans l'installation, le panneau peut être retiré si nécessaire.

- Contenu de la livraison
- 2 JMA-xx
  - 1 plaque de montage JMP
  - 1 tournevis à six pans creux 1,5 mm
  - 1 clé Allen 2,5 mm
  - 1 clé Allen 3,0 mm
  - 1 instructions de montage
  - Deux douilles de réduction en option (selon le paquet et le capteur correspondant)

Modèle	JMA-Thickness	-08	-12	-20	-27
Choc (DIN EN 60068-2-27)		15g / 6 ms dans l'axe XYZ, tous les 1 000 chocs			
Vibration (DIN EN 60068-2-6)		2 g/20 ... 500 Hz dans l'axe XYZ, tous les 10 cycles			
Mécanisme de réglage		Mécanisme de réglage à vis à l'aide d'une vis M3x0,25 à six pans creux 1,5			
Fixation du capteur		Serrage radial pour ø 8 mm	Serrage radial pour ø 12 mm	Serrage radial pour ø 20 mm	Serrage radial pour ø 27 mm
Compatibilité		confocalDT : série IFS2403	confocalDT : IFS2404-2 IFS2407-0,1	confocalDT : IFS2406-2,5/VAC interferoMETER : IMP-TH70	confocalDT : IFS2405-0,3 IFS2405-1 IFS2406-3 IFS2406-10 IFD2411-x

Plus de précision dans les mesures d'épaisseur bilatérales

**Sans JMA-Thickness :**  
Erreur de mesure lorsque la cible est inclinée

**Avec JMA-Thickness :**  
Mesure exactement à l'endroit opposé

**Sans JMA-Thickness :**  
Mesure d'épaisseur erronée en cas de vibrations

**Avec JMA-Thickness :**  
Les capteurs se trouvent sur un axe optique - même stable avec des cibles oscillantes

**Sans JMA-Thickness :**  
Positionnement incorrect des capteurs - aucune mesure d'épaisseur possible

**Avec JMA-Thickness :**  
Aide optimale au positionnement - cible visible pour les deux capteurs

# Accessoires

## Câbles et connexions

### Logiciel

Outil IFD24xx      Logiciel de démo inclus

### Accessoires pour source de lumière

IFL2422/LED      Module de lumière pour IFC2422 et IFC2466

IFL24x1/LED      Module de lumière pour IFC2421 et IFC2465

### Rallonge de fibre optique pour les capteurs

Câble CE2402 avec 2x connecteurs E2000/APC

CE2402-x      Rallonge de fibre optique (3 m, 10 m, 13 m, 30 m, 50 m)

CE2402/PT3-x      Rallonge de fibre optique avec tuyau de protection contre sollicitation mécanique (3 m, 5 m, 10 m, longueur personnalisable jusqu'à 50 m)

### Fibres optiques pour les capteurs IFS2404/IFS2404-2 et IFS2404/90-2

C2404-x      Fibre optique avec FC/APC et connecteur E2000/APC

Diamètre du noyau de la fibre optique 20  $\mu\text{m}$  (2 m)

### Fibres optiques pour les capteurs IFS2405/IFS2406/2407-0,1/ IFS2407-3/IFD2411-x

Câble C2401 avec connecteurs FC/APC et E2000/APC

C2401-x      Fibre optique (3 m, 5 m, 10 m, longueur personnalisable jusqu'à 50 m)

C2401/PT3-x      Fibre optique avec tuyau de protection contre sollicitation mécanique (3 m, 5 m, 10 m, longueur personnalisable jusqu'à 50 m)

C2401-x(01)      Diamètre du noyau de la fibre optique  $\varnothing 26 \mu\text{m}$  (3 m, 5 m, 15 m)

C2401-x(10)      Fibre optique adapté aux chaînes d'entraînement à chenille (3 m, 5 m, 10 m)

Câble C2400 avec 2x connecteurs FC/APC

C2400-x      Fibre optique (3 m, 5 m, 10 m, longueur personnalisable jusqu'à 50 m)

C2400/PT-x      Fibre optique avec tuyau de protection contre sollicitation mécanique (3 m, 5 m, 10 m, longueur personnalisable jusqu'à 50 m)

C2400/PT-x-Vac      Fibre optique avec tuyau de protection utilisable en vide (3 m, 5 m, 10 m, longueur personnalisable jusqu'à 50 m)

### Câbles pour les capteurs IFD2410 /2415

PC2415-x      Câble d'alimentation/d'interface, compatible avec les chaînes porte-câbles, 3 m, 6 m, 9 m, 15 m

PC2415-x/OE      Câble d'alimentation/d'interface, extrémités ouvertes, compatible avec les chaînes porte-câbles, 3 m, 6 m, 9 m, 15 m

PC2415-1/Y      Câble d'alimentation/d'interface Y, extrémités ouvertes et connecteur RJ45, compatible avec les chaînes porte-câbles, 1 m

SC2415-x/OE      Câble multifonctionnel, extrémités ouvertes, compatible avec les chaînes porte-câbles, 3 m, 6 m, 9 m, 15 m

### Câbles pour les capteurs IFD2411

SC2415-x/OE      Câble multifonctionnel, extrémités ouvertes, compatible avec les chaînes porte-câbles, 3 m, 6 m, 9 m, 15 m

C2401-x      Fibre optique (3 m, 5 m, 10 m, longueur personnalisable jusqu'à 50 m)



Fibre optique C2401-x



Fibres optiques avec gaine de protection C2401/PT3-x



Fibre optique adaptée aux chaînes d'entraînement à chenille C2401-x(10)

## Fibres optiques pour les capteurs IFS2407/90-0,3

C2407-x Fibre optique avec connecteur DIN E2000/APC (2 m, 5 m)

## Conduite de vide

- C2402/Vac/KF16 Tuyau à vide avec fibre optique, 1 canal, côté vide FC/APC, côté hors vide E2000/APC, bride de serrage type KF 16
- C2405/Vac/1/KF16 Tuyau à vide en deux côtés, douille FC/APC, 1 canal, bride de serrage type KF 16
- C2405/Vac/1/KF16 Tuyau à vide en deux côtés, douille FC/APC, 1 canal, bride de serrage type CF 16
- C2405/Vac/6/CF63 Tuyau à vide en deux côtés, douille FC/APC, 6 canaux, bride type CF 63

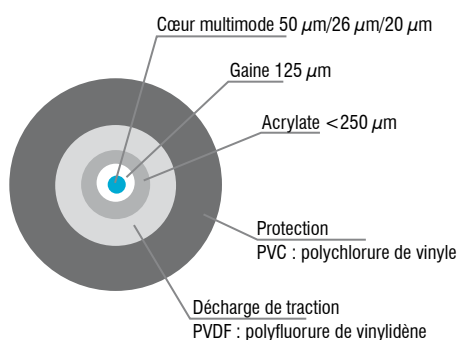
## Autres accessoires

- SC2471-x/USB/IND Câble de connexion IFC2461/71, 3 m, 10 m, 20 m
- SC2471-x/IF2008 Câble de connexion IFC2461/71-IF2008, 3 m, 10 m, 20 m
- PS2020 Bloc d'alimentation 24 V / 2,5 A
- EC2471-3/OE Câble pour encodeur, 3 m
- IF2030/PNET Module interface pour la connexion PROFINET
- IF2030/ENETIP Module interface pour la connexion EtherNet/IP

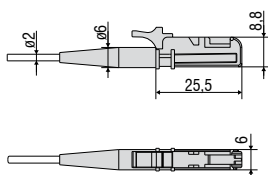
## Fibre optique

Plage de température : -50 °C à 90 °C

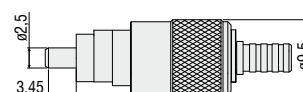
Rayon de courbure : 30/40 mm



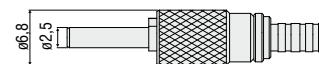
## Connecteur E2000/APC standard



## Connecteur FC/APC standard



## Connecteur DIN



## Accessoires

# Modules interfaces

Module	IFD2410	IFD2411	IFD2415	IFC242x	IFC246x
<b>IF2001/USB</b> Câble convertisseur RS422/USB à canal unique	✓	✓	✓	✓	✓
<b>IF2004/USB</b> Convertisseur RS422/USB pour convertir jusqu'à 4 signaux numériques en USB	⊘	✓	⊘	✓	✓
<b>IF2008/ETH</b> Module interface pour la connexion Ethernet pour jusqu'à 8 capteurs	⊘	⊘	⊘	✓	✓
<b>IF2008PCIE</b> Carte d'interface pour le calcul de plusieurs signaux de capteur; interfaces analogiques et numériques	⊘	✓	⊘	✓	✓
<b>IF2035/PNET</b> Module interface pour la connexion Ethernet industriel (PROFINET)	⊘	⊘	⊘	✓	✓
<b>IF2035/ENETIP</b> Module interface pour la connexion à l'Ethernet industriel (EtherNet/IP)	⊘	⊘	⊘	✓	✓

### IF2001/USB : Convertisseur RS422/USB

Le convertisseur RS422/USB convertit les signaux numériques d'un contrôleur confocal en un paquet de données USB. Le capteur et le convertisseur sont connectés par le biais de l'interface RS422 du convertisseur. L'interface USB sort les données. Le convertisseur met en boucle d'autres signaux et fonctions tels que le laser on/off ainsi que la sortie de fonction. Les contrôleurs raccordés et le convertisseur sont paramétrables par le biais de logiciel.

#### Caractéristiques

- Boîtier robuste en aluminium
- Connexion simple du capteur via des bornes à vis (plug & play)
- Conversion de RS422 à USB
- Soutient un taux de baud de 9,6 kBaud allant jusqu'à 12 MBaud

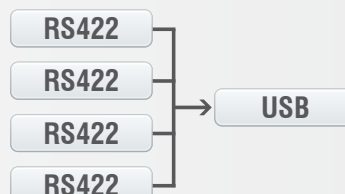


### IF2004/USB : Convertisseur quadruple RS422/USB

Le convertisseur RS422/USB convertit les signaux numériques de jusqu'à 4 contrôleurs confocaux en un paquet de données USB. Le convertisseur est équipé de 4 entrées et d'une sortie de déclenchement pour la connexion d'autres convertisseurs. Les données sont transmises via une interface USB. Les contrôleurs raccordés et le convertisseur sont paramétrables par le biais de logiciel. Les interfaces COM sont utilisables individuellement et peuvent être commutées.

#### Caractéristiques

- 4 signaux numériques via RS422
- 4 entrées de déclenchement, 1 sortie de déclenchement
- Acquisition synchrone des données
- Sortie de données via USB



## IF2008/ETH

### Module interface IF2008/ETH pour la connexion Ethernet de jusqu'à 8 capteurs

Le IF2008/ETH intègre jusqu'à huit capteurs et/ou encodeurs avec une interface RS422 dans un réseau Ethernet. Quatre entrées/sorties de commutation programmables (logique TTL et HTL) sont disponibles.

Les dix LED indicatrices permettent de lire directement sur le module le canal de même que l'état de l'appareil. L'enregistrement et la sortie des données par le biais de Ethernet s'effectuent en plus à une grande vitesse jusqu'à 200 kHz. Le paramétrage du module d'interface se fait de manière conviviale via l'interface web.



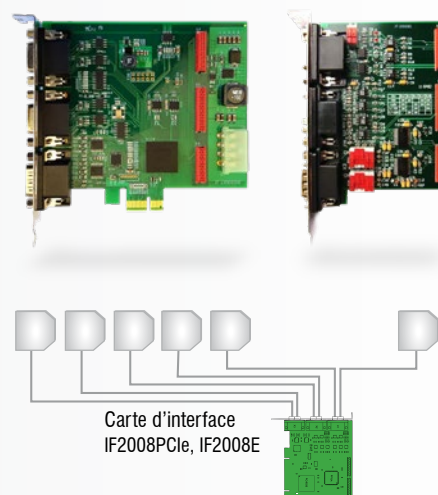
## IF2008PCle/IF2008E

### Carte d'interface pour l'enregistrement de données synchrone

L'enregistrement absolument synchrone des données est décisif pour la mesure de la flexion ou de la rectitude avec plusieurs contrôleurs. La carte d'interface IF2008PCle est conçue pour être intégrée dans les PC et permet une détection synchrone de 4 signaux de capteurs numériques et de 2 encodeurs. Les données sont stockées dans une mémoire FIFO pour permettre un traitement PC en bloc ménageant les ressources. La carte d'extension IF2008E permet de détecter en plus 2 signaux de contrôleur numériques, 2 signaux de capteur analogiques ainsi que 8 signaux E/S.

### Caractéristiques

- Carte mère IF2008PCle : 4 signaux numériques et 2 encodeurs
- Carte d'extension IF2008E : 2 signaux numériques, 2 signaux analogiques et 8 signaux E/S

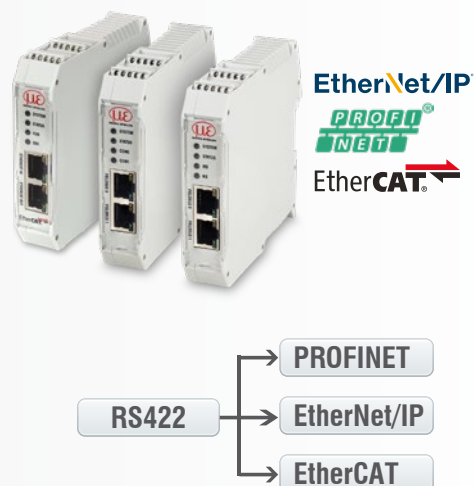


## IF2035

### Module interface pour la connexion Ethernet industriel

Les modules interfaces IF2035 sont conçus pour faciliter le raccordement des capteurs Micro-Epsilon aux bus de terrain basés sur Ethernet. L'IF2035 est compatible avec les capteurs dont la sortie de données s'effectue via une interface RS422 ou RS485 et prend en charge les protocoles Ethernet industriels courants EtherCAT, PROFINET et EtherNet/IP.

Les modules travaillant avec jusqu'à 4 MBaud disposent de deux connexions réseau pour différentes topologies de réseau. De plus, l'IF2035-EtherCAT offre une fonction de suréchantillonnage quadruple qui permet, si nécessaire d'accélérer les mesures par rapport au cycle du bus. L'installation dans les armoires de commande s'effectue par le biais d'un rail DIN.



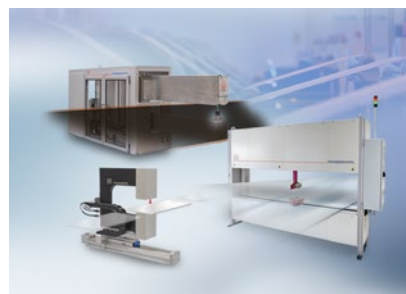
## Capteurs et systèmes de mesure de Micro-Epsilon



Capteurs et systèmes pour le déplacement, la distance et la position



Capteurs et appareils de mesure de température sans contact



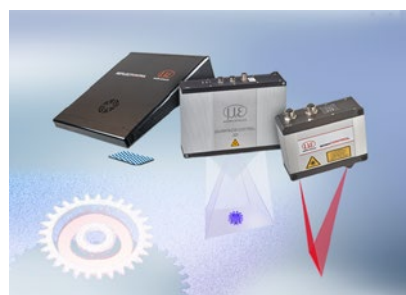
Systèmes de mesure et d'inspection pour les métaux, le plastique et le caoutchouc



Micromètres optiques, guides d'onde optique, amplificateurs de mesure



Capteurs pour la détection des couleurs, analyseurs DEL et spectrophotomètres



Mesure 3D pour l'inspection dimensionnelle et l'inspection de surface