



# Plus de précision.

**thermoMETER** // Capteurs de température IR sans contact

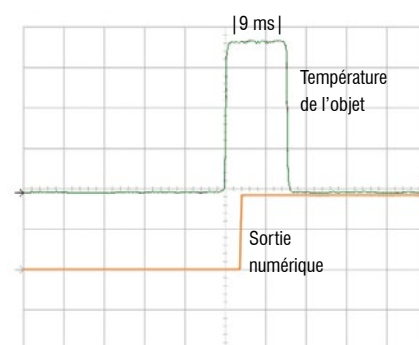




### thermoMETER CTfast

Capteur de température infrarouge avec temps de réponse extrêmement court

- Plage de température -50 °C à 975 °C
- L'un des plus petits capteurs IR offrant des temps de réponse extrêmement courts allant de 3 ms (50 % du signal) à 6 ms (90 % du signal)
- Jusqu'à une température ambiante de 120 °C sans refroidissement
- Sortie analogique rapide dotée d'un traitement intelligent des données en temps réel
- Contrôleur séparé avec touches de programmation facilement accessibles et écran éclairé



Sortie de commutation pour une valeur seuil de 50 % du signal (Modèle SF15)

### Paramètres optiques thermoMETER CTfast

□ = Spot de mesure minimale / Foyer (mm)

#### Foyer Standard

SF15	15:1	6,5	11,6	16,6	21,7	26,7	35	43,3	51,6	59,9			
SF25	25:1	6,5	7,3	8	12	16	20	24	28	32	36	40	44
Distance (mm)		0	100	200	300	400	500	600	700	800	900	1000	1100

#### Foyer Close (avec lentille CF disponible en option)

CF15	15:1	7	3,9	0,8	4,7	8,6	12,5	16,4	20,3	24,2			
Distance (mm)		0	5	10	15	20	25	30	35	40			
CF25	25:1	6,5	3,5	0,5	4	7,5	11	15,4	19,8	24,1	28,5		
Distance (mm)		0	4	8	12	16	20	25	30	35	40		

Modèle	CTF-SF15-C3	CTF-SF25-C3
Résolution optique	15:1	25:1
Plage de température <sup>1)</sup>	-50 °C à 975 °C	
Plage spectrale	8 - 14 $\mu$ m	
Précision de mesure <sup>2)</sup>	$\pm 1$ % ou $\pm 2$ °C	
Reproductibilité <sup>2)</sup>	$\pm 0,75$ % ou $\pm 0,75$ °C	
Résolution de température <sup>3), 4)</sup>	0,2 °C	0,4 °C
Temps de réponse <sup>5)</sup>	9 ms (90 %) à la sortie analogique ; 4 ms (50 %) à la sortie numérique	6 ms (90 %) à la sortie analogique ; 3 ms (50 %) à la sortie numérique
Emissivité/Gain <sup>1)</sup>	0,100 - 1,100	
Transmissivité <sup>1)</sup>	0,100 - 1,100	
Traitement de signal <sup>1)</sup>	Maintien des valeurs min et max avec ou sans fonction étendue pilotée par seuils et hystérésis, moyennage	
Certificat de calibrage	optionnel	
Sorties/analogiques	0/4 - 20 mA ; 0 - 5/10 V ; thermocouple J, K	
Sortie d'alarme	Collecteur ouvert (24 V / 50 mA)	
Sorties/numériques	Standard : 0/10 V (10 mA) optionnel : Relais 2 x 60 VDC/42 VAC ; 0,4 A ; contact sec	
Interface numérique	optionnel	USB, RS232, RS485, Modbus RTU, Profibus DP, Ethernet
Impédances de sortie	Sortie courant	mA / max. 500 $\Omega$ (en 8 - 36 VDC)
	Sortie de tension	min. 100 k $\Omega$ de résistance de charge ; thermocouple 20 $\Omega$
Entrées	Entrées de fonction configurables pour pilotage externe de l'émissivité, compensation de la température ambiante, trigger (reset des fonctions hold/maintien)	
Longueur de câble	1 m, 3 m (standard), 8 m, 15 m	
Alimentation	8 - 36 VDC ; max. 100 mA	
Type de protection	IP65 (NEMA-4)	
Température ambiante	Capteur : -20 °C à 120 °C ; Contrôleur : 0 °C à 85 °C	
Température de stockage	Capteur : -40 °C à 120 °C ; Contrôleur : -40 °C à 85 °C	
Humidité relative	10 - 95 %, non condensée	
Vibration	Capteur	IEC 68-2-6: 3 G, 11-200 Hz, tout axe
Choc	Capteur	IEC 68-2-27: 50 G, 11 ms, tout axe
Poids	Capteur : 40 g ; Contrôleur : 420 g	

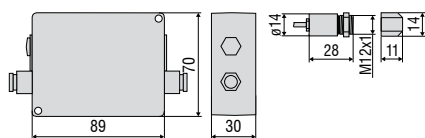
<sup>1)</sup> ajustable par logiciel ou par touches de programmation

<sup>2)</sup> à température ambiante: 23  $\pm$  5 °C ; la valeur la plus grande pour compression de bruit dynamique s'applique

<sup>3)</sup> Température de la cible  $\geq$  20 °C

<sup>4)</sup> avec ajustement dynamique avec un niveau de signal faible

<sup>5)</sup> avec constante de temps de 100 ms avec établissement adaptif de la valeur moyenne et T<sub>0</sub> 25 °C



#### Code de la commande

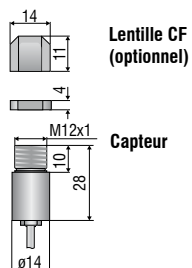
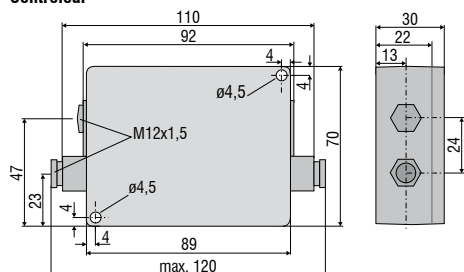
CTF-	SF15-	C3
		Longueur de câble [1 m / 3 m (standard) / 8 m / 15 m]
		Foyer [SF15 / SF25]
		thermoMETER CTfast

#### Accessoires adaptés page 20 - 23

- Lentille additionnelle CF
- Fenêtre de protection
- Equerre de montage / boulon de montage
- Dispositif de soufflage
- Miroir à angle droit
- Plaque de montage sur rails porteurs pour contrôleur
- Boîtier massif
- Tube de protection
- Assistance à visée laser
- Kits d'interfaces numériques
- Certificat de calibrage d'usine

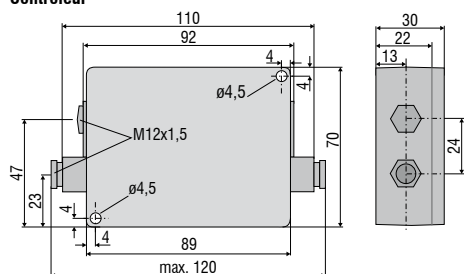
## CT / CTfast / CTM2/M3

## Contrôleur

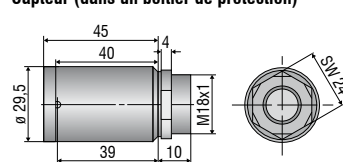


## CThot

## Contrôleur



## Capteur (dans un boîtier de protection)



Accessoires mécaniques		
No. Art.	Modèle	
2970203	TM-FB-CT	Equerre de montage, rigide
2970325	TM-FB2-CT	Equerre de montage, ajustable sur un axe, pour le montage simultané d'un capteur CT et d'un outil auxiliaire à la visée laser
2970336	TM-FBMH-CT	Equerre de montage, ajustable sur un axe, pour boîtier massif
2970204	TM-AB-CT	Equerre de montage, ajustable sur 2 axes
2970205	TM-MB-CT	Boulon de montage avec filetage M12x1
2970206	TM-MG-CT	Fourche de montage, ajustable sur 2 axes, avec fixation M12x1
2970207	TM-AP-CT	Dispositif de soufflage pour capteurs à partir de optique 10:1
2970335	TM-APS-CT	Dispositif de soufflage pour capteurs à partir de optique 10:1 ; en acier inoxydable
2970208	TM-AP2-CT	Dispositif de soufflage pour capteurs avec optique 2:1
2970209	TM-APL-CT	Dispositif de soufflage, laminaire
2970210	TM-APLCF-CT	Dispositif de soufflage, laminaire, avec lentille CF intégrée
2970357	TM-APLCFH-CT	Dispositif de soufflage, laminaire, avec lentille CF intégrée pour capteurs M
2970386	TM-APMH-CT	Dispositif de soufflage en acier inoxydable pour boîtier massif
2970463	TM-TAS-CT	Articulation pivotante pour les capteurs CT
2970211	TM-RAM-CT	Miroir à angle droit pour mesures de 90° par rapport à l'axe du capteur
2970212	TM-RAIL-CT	Plaque de montage sur rails porteurs pour contrôleur CT
2970213	TM-COV-CT	Couvercle de boîtier fermé (contrôleur)
2970214	TM-MHS-CT	Boîtier massif en acier inoxydable
2970215	TM-MHSCF-CT	Boîtier massif en acier inoxydable avec lentille CF intégrée
2970358	TM-MHSCFH-CT	Boîtier massif en acier inoxydable avec lentille additionnelle CF pour capteurs M
2970216	TM-MHA-CT	Boîtier massif en aluminium anodisé
2970217	TM-MHACF-CT	Boîtier massif en aluminium anodisé avec lentille additionnelle CF intégrée
2970359	TM-MHACFH-CT	Boîtier massif en aluminium anodisé avec lentille additionnelle CF intégrée pour capteurs M
2970326	TM-PA-CT	Adaptateur tubulaire pour le montage de tubes de protection anti-réflexion
2970327	TM-ST20-CT	Tube de protection anti-réflexion ; longueur de 20 mm
2970328	TM-ST40-CT	Tube de protection anti-réflexion ; longueur de 40 mm
2970329	TM-ST88-CT	Tube de protection anti-réflexion ; longueur de 88 mm
2970221	TM-LST-CT	Outil auxiliaire d'aide à la visée laser pour capteurs CT, batteries incl. (2x alcalines AA)
2970300	TM-LSTOEM-CT	Outil auxiliaire à la visée OEM, 635 mm, câble de 3,5 m, pour le raccordement à un contrôleur CT
2970300.008	TM-LSTOEM-CT(008)	Outil auxiliaire à la visée OEM, 635 mm, câble de 8 m, pour le raccordement à un contrôleur CT

Accessoires optiques		
No. Art.	Modèle	
2970201	TM-CF-CT	Lentille CF (uniquement pour les modèles SF)
2970202	TM-PW-CT	Fenêtre de protection (uniquement pour les modèles SF)
2970297	TM-CFAG-CT	Lentille additionnelle avec filetage externe
2970330	TM-CFH-CT	Lentille additionnelle pour capteurs M
2970331	TM-CFHAG-CT	Lentille additionnelle avec filetage externe pour capteurs M
2970299	TM-PWAG-CT	Fenêtre de protection avec filetage externe
2970332	TM-PWH-CT	Fenêtre de protection pour capteurs M
2970333	TM-PWHAG-CT	Fenêtre de protection avec filetage externe pour capteurs M

Interfaces		
2970729	TM-USBK-CT	Carte d'interface USB, câble avec fiche micro USB et adaptateurs pour USB-C et USB-A, logiciel CompactConnect (en téléchargement), Guide rapide, 2ème passe-câble à vis pour contrôleur
2970224	TM-RS232K-CT	Interface RS232 comprenant : Interface RS232, câble PC, logiciel CompactConnect, 2ème passe-câble à vis pour contrôleur
2970338	TM-RS485USBK-CTL	Adaptateur USB RS485 avec câble PC, logiciel CompactConnect et CTmulti, 2ème passe-câble à vis pour utilisation avec carte d'interface TM-RS485B-CT
2970226	TM-RS485B-CT	Carte d'interface RS485 avec 2ème passe-câble à vis
2970228	TM-PFBDPK-CT	Interface Profibus-DPV1 pour thermoMETER CT avec raccord enfichable
2970229	TM-ETHNK-CT	Kit Ethernet : Carte d'interface, adaptateur Ethernet externe, logiciel CompactConnect, 2ème passe-câble à vis
2970230	TM-RI-CT	Interface de relais : deux relais sans potentiel, 60 VDC/ 42 VAC <sub>eff</sub> , 0,4 A
2970719	TM-MBRTU-CT	Carte d'interface Modbus RTU avec 2ème passe-câble à vis

Calibrage		
2970231	TM-CERT-CT	Certificat de contrôle d'usine
2970310	TM-HTCERT-CT	Certificat de contrôle d'usine pour capteurs CTM





TM-FB-CT Équerre de montage, ajustable sur 1 axe



TM-AB-CT Équerre de montage, ajustable sur 2 axes



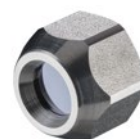
TM-MB-CT Système de montage avec filetage M12x1, ajustable sur 1 axe



TM-MG-CT Fourche de montage avec filetage M12x1, ajustable sur 2 axes



TM-RAIL-CT Kit pour montage rack du contrôleur

TM-KF40GE-CT KF40 Bride avec fenêtre en Ge  
TM-KF40B270-CT KF40 Bride pour CTM-1,-2,-3 avec fenêtre B270

TM-CF-CT Lentille CF (uniquement pour les modèles SF)

TM-CFAG-CT Lentille CF avec filetage externe  
TM-PWAG-CT Fenêtre de protection avec filetage externeTM-APL-CT Dispositif de soufflage laminaire et  
TM-MG-CT Fourche de montageTM-APLCF-CT  
Lentille additionnelle CF/ Fenêtre de protection version compatible avec la dispositif de soufflage laminaireTM-APMH-CT  
Dispositif de soufflage en acier inoxydable pour boîtier massif

TM-ST40-CT Tube protecteur anti-réflexion

TM-PA-CT  
Adaptateur tubulaire pour tube protecteur de réflexion



TM-LST-CT Outil auxiliaire à la visée laser, fonctionnement par batterie (2 x alcalines AA), pour l'alignement des capteurs CT (cotes identiques à celles du capteur CT)



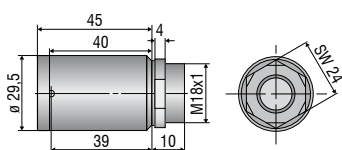
TM-FB2-CT  
Équerre de montage pour capteur et outil auxiliaire à la visée laser



TM-RAM-CT  
Miroir à angle droit



TM-MHS-CT Boîtier massif, acier inoxydable  
TM-MHA-CT Boîtier massif, aluminium



TM-TAS-CT Articulation pivotante pour les capteurs CT



Les saletés et dépôts présents sur la lentille tels que la fumée, la buée ainsi que l'humidité élevée de l'air (condensation) sont évités ou réduits par le biais d'un dispositif de soufflage.

TM-AP-CT  
Dispositif de soufflage standard pour les lentilles 10:1 / 15:1 / 22:1

TM-APS-CT  
Dispositif de soufflage, acier inoxydable



TM-AP2-CT  
Dispositif de soufflage standard pour lentille 2:1

## Caméras thermiques infrarouges de Micro-Epsilon



### **thermoIMAGER TIM**

**Caméras thermiques compactes  
pour la surveillance de température  
dans l'industrie**

- Plage de température de -20 °C à 1900 °C
- Idéal pour OEM
- Thermographie en temps réel via un logiciel sans licence
- Boîtier de protection pour les environnements rudes
- Versions pour les industries du verre, du métal et du plastique