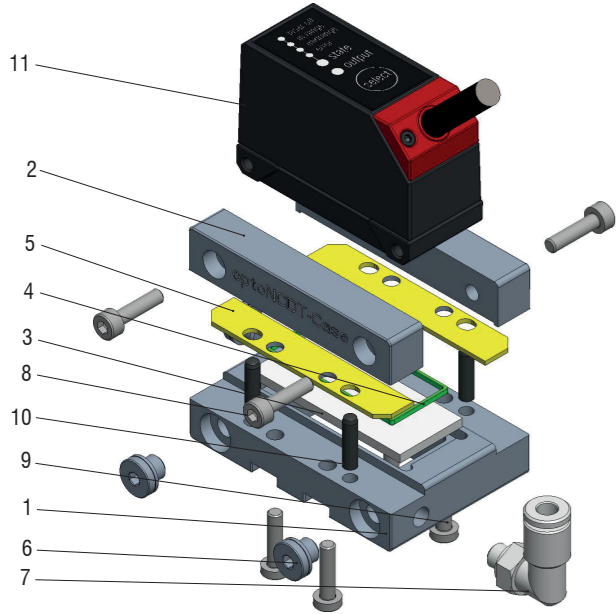
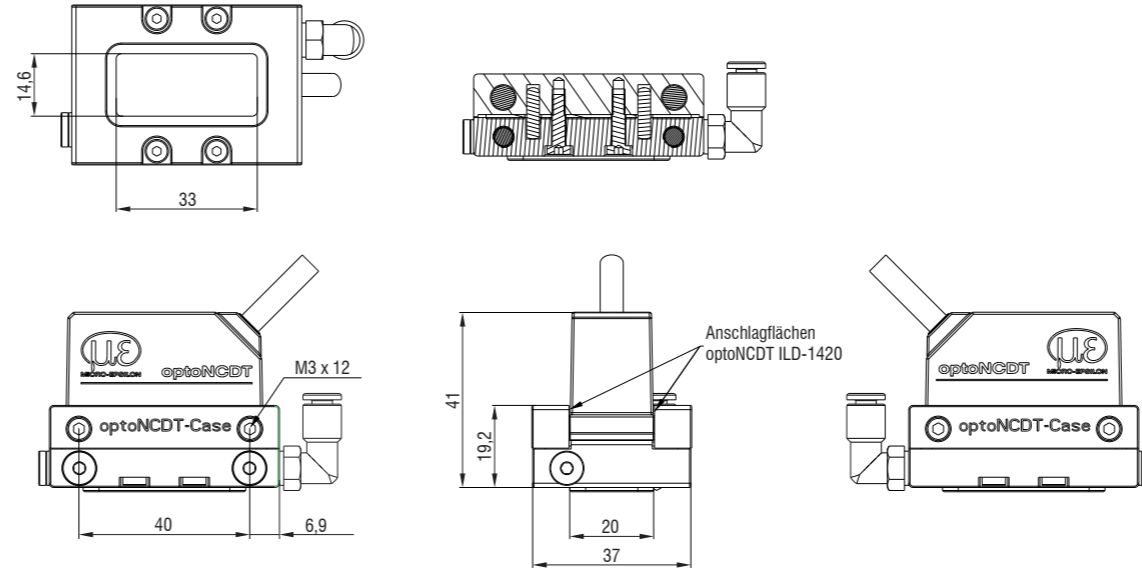


Einzelteilverzeichnis

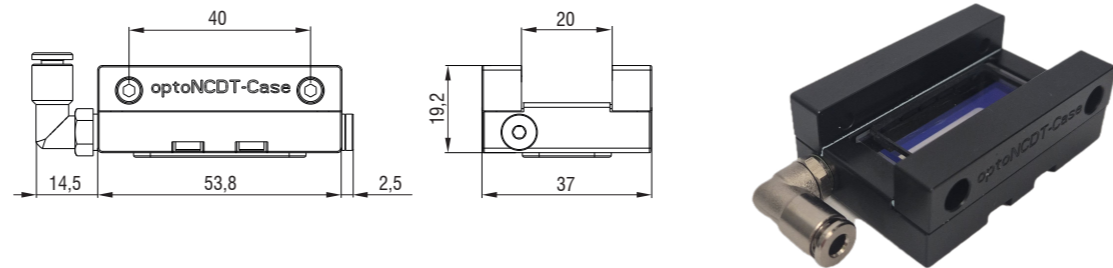


Position	Anzahl	Bezeichnung
1	1	Grundeinheit
2	2	Seitenwange
3	1	Schutzglas
4	1	Flachdichtung
5	2	Wärmeleitpad
6	3	Blindstopfen
7	1	NPQH-L-Q-Push-in L-fitting
8	4	Innensechskantschraube DIN EN ISO 4762 - M3 x 12
9	4	Innensechskantschraube DIN EN ISO 7984 - M3 x 12
10	4	Zentrierstift DIN EN ISO 8734 - Ø3 x 12
11	1	Sensor

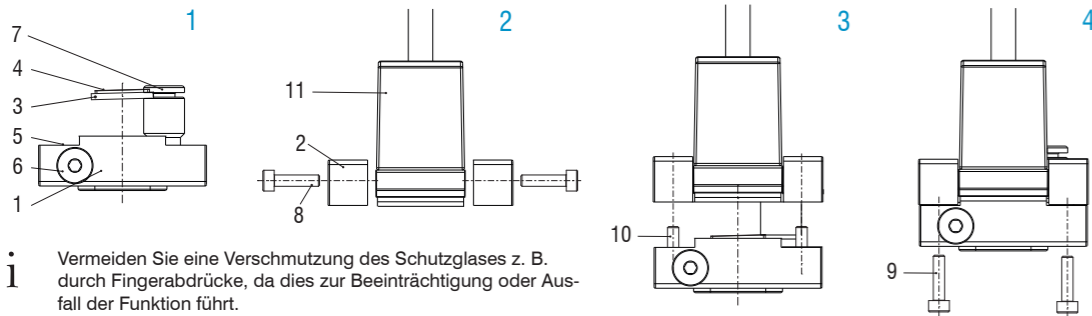
Maßzeichnung Sensor mit Schutzgehäuse



Maßzeichnung Schutzgehäuse



Montageschritte



i Vermeiden Sie eine Verschmutzung des Schutzglases z. B. durch Fingerabdrücke, da dies zur Beeinträchtigung oder Ausfall der Funktion führt.

Montageanleitung SGHF Schutzgehäuse ILD1x20



Bestimmungsgemäße Verwendung

Das SGHF Schutzgehäuse ist ausschließlich für die ILD Sensoren der Serie 1x20 verwendbar. Die maximale Umgebungstemperatur beträgt 80 °C.

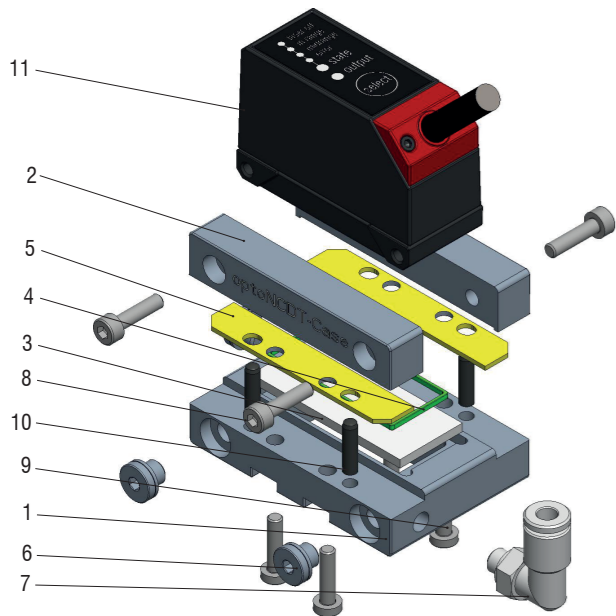
Einsatzbedingungen

- Kühlmedium
 - Durchfluss
 - Druckbeständigkeit
 - Umgebungstemperatur
- Ölfreie Druckluft
Max. 25 l/min, ≤ 20 °C
Max. 6 bar
Max. 80 °C

MICRO-EPSILON MESSTECHNIK GmbH & Co. KG
Königbacher Str. 15 · 94496 Ortenburg / Deutschland
www.micro-epsilon.de

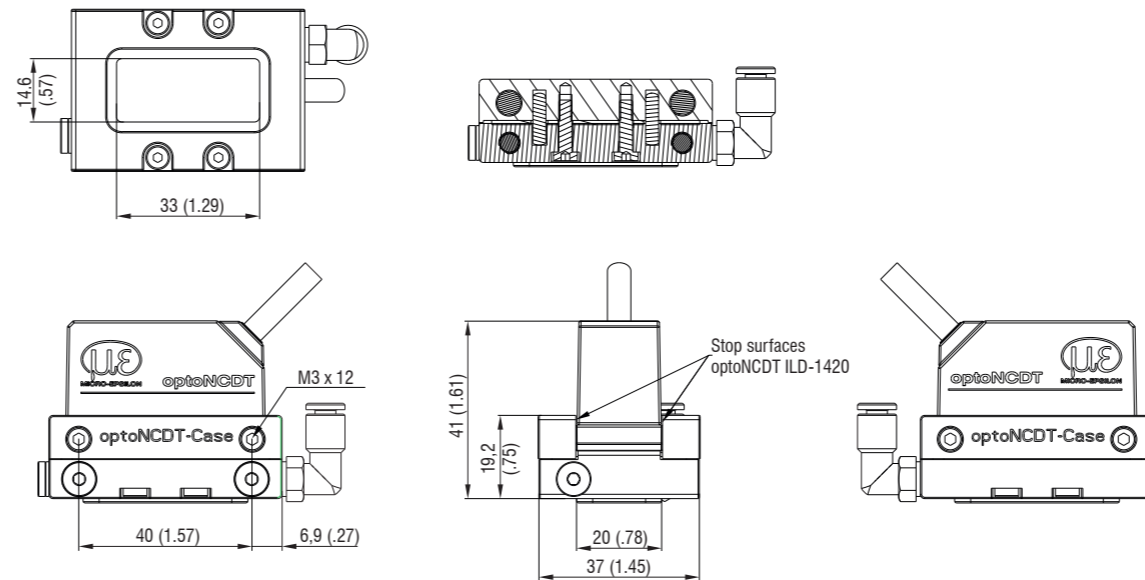
X977X514-A012066PBS

Parts list

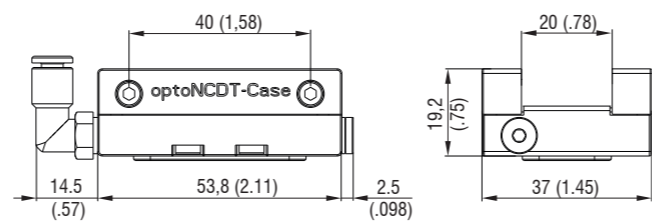


Position	Number	Description
1	1	Basic unit
2	2	Side panel
3	1	Protective glass
4	1	Flat gasket
5	2	Heat-conductive pad
6	3	Blind plug
7	1	NPQH-L-Q-Push-in L-fitting
8	4	Allen screw DIN EN ISO 4762 - M3 x 12
9	4	Allen screw DIN EN ISO 7984 - M3 x 12
10	4	Centering pin DIN EN ISO 8734 - Ø3 x 12
11	1	Sensor

Dimensional drawing of sensor with protective housing



Dimensional drawing of protective housing



Dimensions in mm (inches)

Installation Instructions SGHF Protective Housing ILD1x20



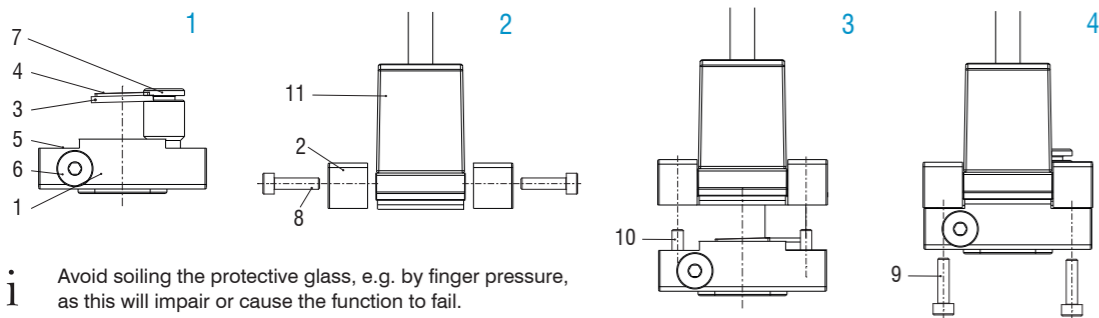
Proper Use

The SGHF Protective Housing is exclusively used for ILD sensors series 1x20. Its maximum ambient temperature is +80 °C (+176 °F).

Operating conditions

- | | |
|-----------------------|------------------------------------|
| - Cooling medium | Oil-free compressed air |
| - Flow rate | Max. 25 l/min, ≤ +20 °C (≤ +68 °F) |
| - Pressure resistance | Max. 6 bar |
| - Ambient temperature | Max. +80 °C (≤ +176 °F) |

Mounting steps



i Avoid soiling the protective glass, e.g. by finger pressure, as this will impair or cause the function to fail.